

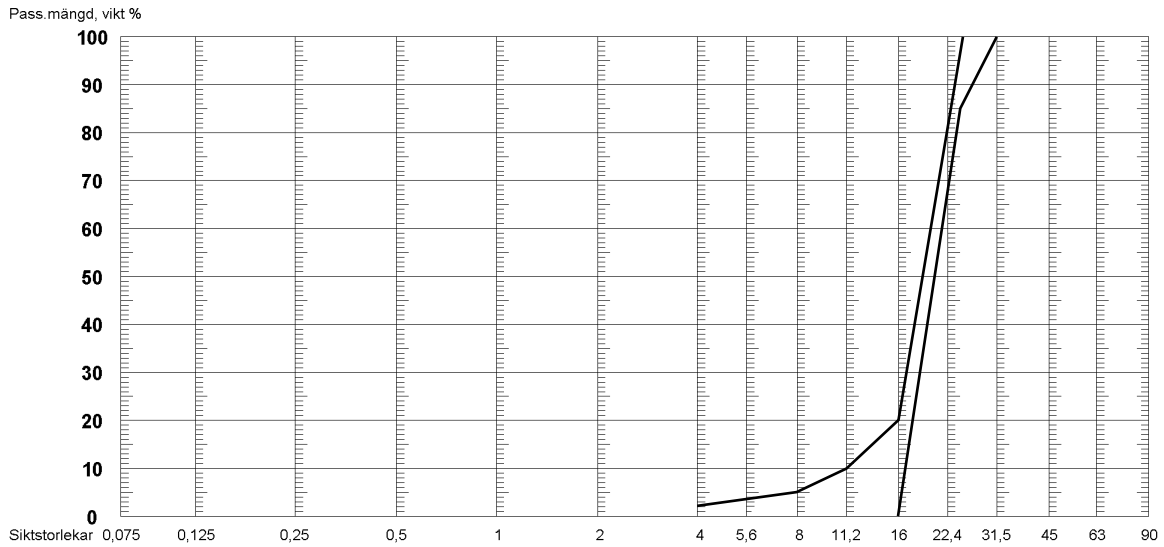


Makadam 16-27



Ett krossat bergmaterial där större delen av kornen ligger mellan 16 till 27 mm.

Används i huvudsak vid betongtillverkning.



| Parameter | Krav | Kravnorm | Provmetod |
|------------------|------------|----------|-----------|
| Kornfördelning | se diagram | egen | FAS 221 |
| Vattenabsorption | max 1,0 % | BBK 94 | SS 132125 |

| Sikt mm | Min | Max |
|---------|-----|-----|
| 0,075 | | |
| 0,125 | | |
| 0,25 | | |
| 0,5 | | |
| 1 | | |
| 2 | | |
| 4 | | 2 |
| 5,6 | | |
| 8 | | 5 |
| 11,2 | | 10 |
| 16 | 0 | 20 |
| 22,4 | | |
| 27 | 85 | 100 |
| 31,5 | 100 | |
| 45 | | |
| 63 | | |
| 90 | | |